

复数配管用(手动)/複数配管用(手動)

# 多路快速接头/マルチカプラ MAM-A-ZEL型/MAM-A-SP型 安装用基板/取付用プレート

## 多路快速接头MAM-A-ZEL型、 MAM-A-SP型安装用基板

「マルチカプラ」MAM-A-ZEL型・MAM-A-SP型の取付用プレート。

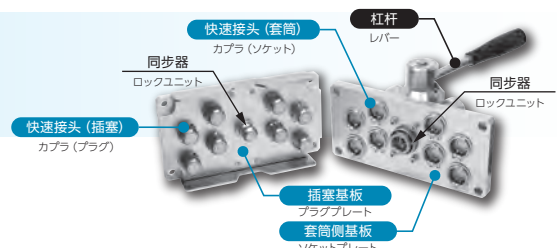
基板单体规格/プレート单体仕様

基板型/プレートタイプ		MAM-B型				MAM-A型					
产品型号 製品型式	插塞側/プラグ側	MAM-B-1P8-CL	MAM-B-1P12-CL	MAM-B-2P6-CL	MAM-B-2P8-CL	MAM-A-2P6-CL	MAM-A-2P12-CL	MAM-A-3P6-CL	MAM-A-3P12-CL	MAM-A-4P4-CL	MAM-A-4P8-CL
	套筒側/ソケット側	MAM-B-1S8-CL	MAM-B-1S12-CL	MAM-B-2S6-CL	MAM-B-2S8-CL	MAM-A-2S6-CL	MAM-A-2S12-CL	MAM-A-3S6-CL	MAM-A-3S12-CL	MAM-A-4S4-CL	MAM-A-4S8-CL
端口数目/ポート数		8	12	6	8	6	12	6	12	4	8
主体材质/本体材質	基板: 铝合金/同步器: 钢铁 (无电解镍镀) /プレート: アルミニウム合金/ロックユニット: 鋼鉄 (無電解ニッケルめっき)										
环境温度范围/使用温度範囲	0℃~+60℃										



可以根据使用条件选择最合适的组合。  
ご使用条件にあわせて最適な組み合わせをお選びいただけます。

## 1 決定所需使用快速接头的[种类][尺寸] ご使用になる「カプラ」の[種類][サイズ]を決定



液体 泄漏减少型 液だれ 低減型	插塞/プラグ	安装螺纹尺寸 取付ねじサイズ	产品型号/製品型式
	MAM-A-ZEL型	1/8	—
		1/4	MAM-A-ZEL-2P
		3/8	MAM-A-ZEL-3P
		1/2	MAM-A-ZEL-4P
	MAM-A-SP型	1/8	MAM-A-1P
		1/4	MAM-A-2P
		3/8	MAM-A-3P
		1/2	MAM-A-4P

液体 泄漏减少型 液だれ 低減型	套筒/ソケット	安装螺纹尺寸 取付ねじサイズ	产品型号/製品型式
	MAM-A-ZEL型	1/8	—
		1/4	MAM-A-ZEL-2S
		3/8	MAM-A-ZEL-3S
		1/2	MAM-A-ZEL-4S
	MAM-A-SP型	1/8	MAM-A-1S
		1/4	MAM-A-2S
		3/8	MAM-A-3S
		1/2	MAM-A-4S

MAM-A-ZEL型与MAM-A-SP型可安装于同一基板上使用。\*但是，MAM-A-ZEL型与MAM-A-SP型的组合无法进行连接。

MAM-A-ZEL型とMAM-A-SP型は、同じプレート上に取り付けて使用できます。  
※ただし、MAM-A-ZEL型とMAM-A-SP型の組み合わせでは接続できません。

可对应 MAM-A-ZEL 型单阀门(插塞侧无阀门)、  
MAM-A-SP 型无阀门(插塞、套筒均无阀门)。  
(订购产品) 这种情况下的产品型号在最后附有 -VL。

(例 MAM-A-ZEL-2P 无阀门 → MAM-A-ZEL-2P-VL)

MAM-A-ZEL 型 片バルブ(プラグ側/バルブなし)、MAM-A-SP 型 バルブレス(プラグ・ソケット  
共/バルブなし)の対応が可能です。(受注生産品) その場合の製品型式は最後に -VL が付きます。  
(例 MAM-A-ZEL-2P のバルブなし → MAM-A-ZEL-2P-VL)

## 2 決定所需要的[端口数] 必要とする[ポート数]を決定

## 3 选定对应的[金属板] 対応する[プレート]を選定

安装螺纹尺寸: 1/4, 端口数: 6端口, MAN-A型和MAM-B型的任意基板都可以使用。(请浏览外观尺寸图后进行选择。)  
取付ねじサイズ: 1/4, ポート数: 6の場合、MAM-A型・MAM-B型どちらのプレートもお使いいただけます。(外観寸法図をご覧ください。)

快速接头主体/カブラ本体	安装螺纹尺寸/取付ねじサイズ	端口数目/ポート数	插塞側金属板/プラグ側プレート型式	套筒側金属板/ソケット側プレート型式	外形尺寸图/外観寸法図
MAM-A-ZEL型 MAM-A-SP型	1/8	8	MAM-B-1P8-CL	MAM-B-1S8-CL	126页面有记载/126ページに 記載
		12	MAM-B-1P12-CL	MAM-B-1S12-CL	126页面有记载/126ページに 記載
	1/4	6	MAM-A-2P6-CL	MAM-A-2S6-CL	128页面有记载/128ページに 記載
		8	MAM-B-2P6-CL	MAM-B-2S6-CL	127页面有记载/127ページに 記載
		12	MAM-B-2P8-CL	MAM-B-2S8-CL	127页面有记载/127ページに 記載
		12	MAM-A-2P12-CL	MAM-A-2S12-CL	128页面有记载/128ページに 記載
	3/8	6	MAM-A-3P6-CL	MAM-A-3S6-CL	129页面有记载/129ページに 記載
		12	MAM-A-3P12-CL	MAM-A-3S12-CL	129页面有记载/129ページに 記載
	1/2	4	MAM-A-4P4-CL	MAM-A-4S4-CL	130页面有记载/130ページに 記載
		8	MAM-A-4P8-CL	MAM-A-4S8-CL	130页面有记载/130ページに 記載

●快速接头安装在金属上，为了均衡反作用力，所以锁紧装置的中心尽量做到左右对称。/プレートに「カブラ」を取り付ける位置は反力均等にするため、ロックユニットの中心から極力左右対称になるように配置してください。

●使用之前，请您务必通读尾页的“使用须知”以及制品附带的“注意事项、注意事项”/ご使用の前に、巻末の「使用上のお願い」または製品添付の「注意書・注意事項」を必ずお読みください。

产品型号/製品型式 MAM-B-1P8-CL×MAM-B-1S8-CL (8端口型, 基板: 小/8ポート型/プレート: 小)

尺寸/寸法 (mm)

●匹配的螺纹尺寸/相手側取付ねじサイズ: R 1/8 ●质量/質量: 插塞/プラグ (460 g)、套筒/ソケット (818 g)

无快速接头安装用金属板  
「カプラ」なし取付用プレート

MAM-B型

套筒侧基板型号  
ソケット側プレート型式

MAM-B-1S8-CL

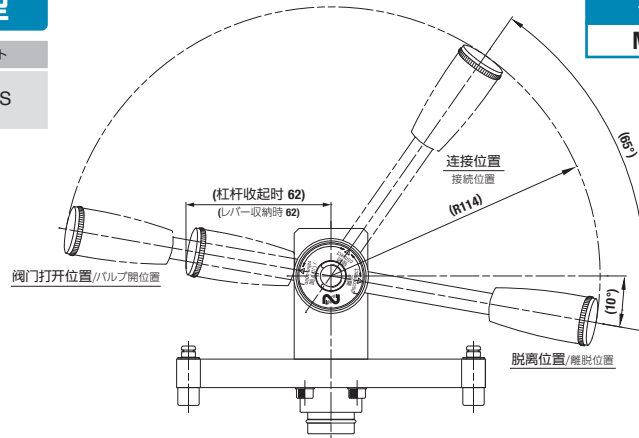
8  
端口型/ポート适用快速接头  
適用「カプラ」  
(请详细参照123页)  
(123ページ参照)

插塞/プラグ

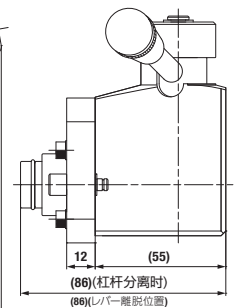
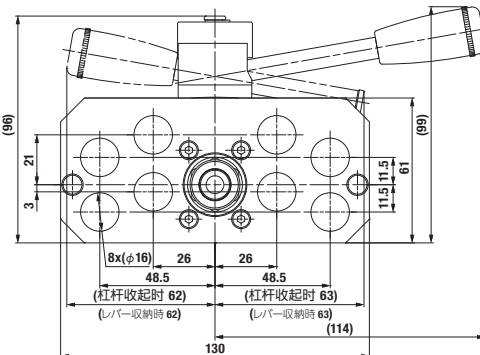
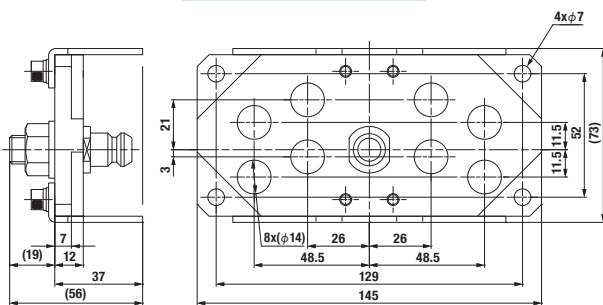
MAM-A-1P

套筒/ソケット

MAM-A-1S

插塞侧基板型号  
プラグ側プレート型式

MAM-B-1P8-CL



产品型号/製品型式 MAM-B-1P12-CL×MAM-B-1S12-CL (12端口型, 基板: 大/12ポート型/プレート: 大)

尺寸/寸法 (mm)

●匹配的螺纹尺寸/相手側取付ねじサイズ: R 1/8 ●质量/質量: 插塞/プラグ (490 g)、套筒/ソケット (842 g)

无快速接头安装用金属板  
「カプラ」なし取付用プレート

MAM-B型

套筒侧基板型号  
ソケット側プレート型式

MAM-B-1S12-CL

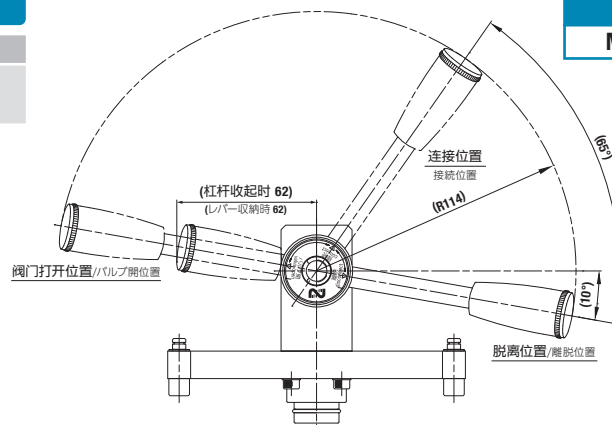
12  
端口型/ポート适用快速接头  
適用「カプラ」  
(请详细参照123页)  
(123ページ参照)

插塞/プラグ

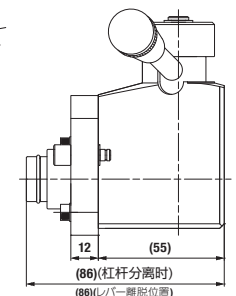
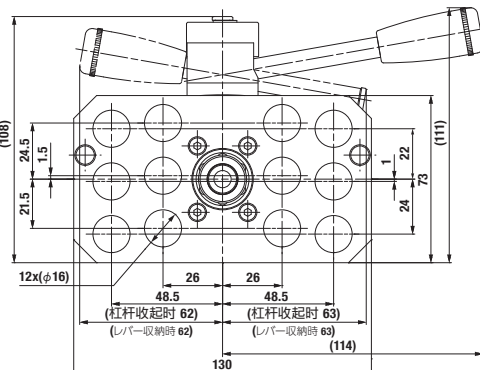
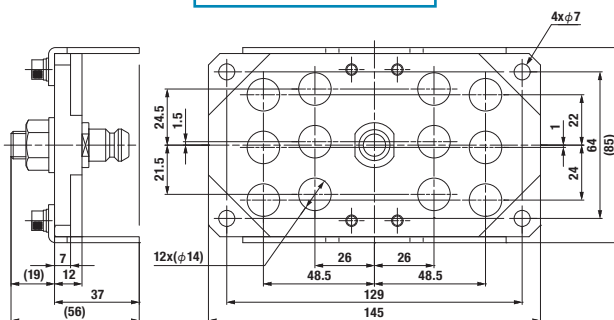
MAM-A-1P

套筒/ソケット

MAM-A-1S

插塞侧基板型号  
プラグ側プレート型式

MAM-B-1P12-CL



我们也承接订制上述以外的尺寸组合。/上記以外にも異サイズの組み合わせなどを特注にて承ります。

●使用之前, 请您务必通读尾页的“使用须知”以及制品附带的“注意事项、注意事项”  
ご使用の前に、巻末の「使用上のお願い」または製品添付の「注意書・注意事項」を必ずお読みください。

产品型号、尺寸图/製品型式・寸法図

产品型号/製品型式 MAM-B-2P6-CL×MAM-B-2S6-CL (6端口型, 基板: 小/6ポート型/プレート: 小)

●匹配的螺纹尺寸/相手側取付ねじサイズ: R 1/4 ●质量/質量: 插塞/プラグ (500 g)、套筒/ソケット (788 g)

尺寸/寸法 (mm)

无快速接头安装用金属板  
[カブラ] なし取付用プレート

MAM-B型

6  
端口型/ポート

适用快速接头  
適用 [カブラ]  
(请详细参照123, 124页)  
(123・124ページ参照)

插塞/プラグ

MAM-A-2P

套筒/ソケット

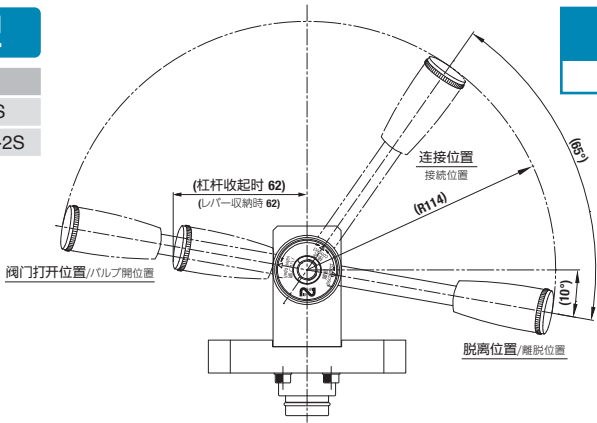
MAM-A-2S

MAM-A-ZEL-2P

MAM-A-ZEL-2S

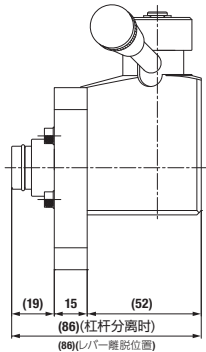
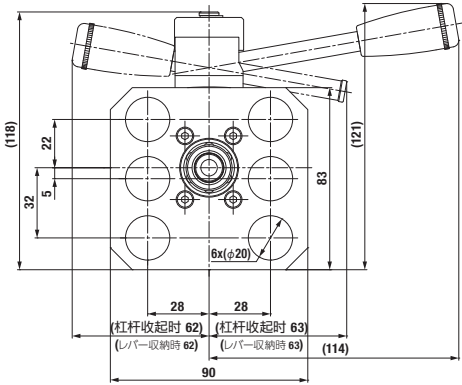
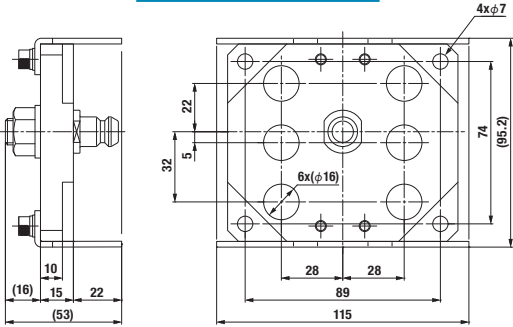
套筒侧基板型号  
ソケット側プレート型式

MAM-B-2S6-CL



插塞侧基板型号  
プラグ側プレート型式

MAM-B-2P6-CL



产品型号/製品型式 MAM-B-2P8-CL×MAM-B-2S8-CL (8端口型, 基板: 小/8ポート型/プレート: 小)

●匹配的螺纹尺寸/相手側取付ねじサイズ: R 1/4 ●质量/質量: 插塞/プラグ (600 g)、套筒/ソケット (894 g)

尺寸/寸法 (mm)

无快速接头安装用金属板  
[カブラ] なし取付用プレート

MAM-B型

8  
端口型/ポート

适用快速接头  
適用 [カブラ]  
(请详细参照123, 124页)  
(123・124ページ参照)

插塞/プラグ

MAM-A-2P

套筒/ソケット

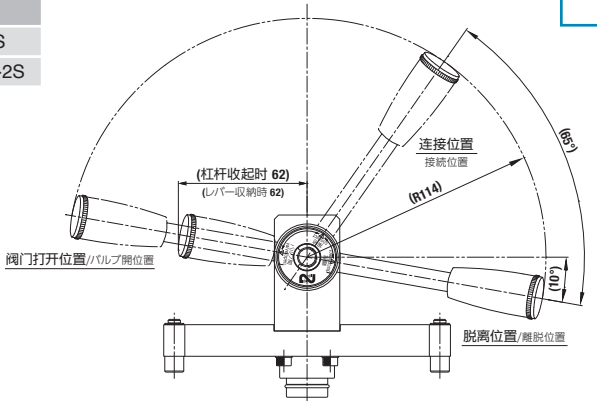
MAM-A-2S

MAM-A-ZEL-2P

MAM-A-ZEL-2S

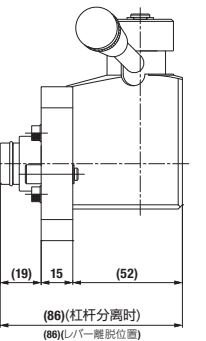
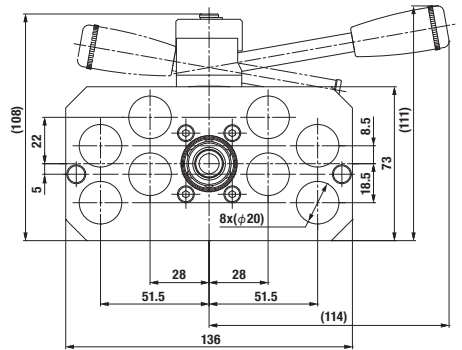
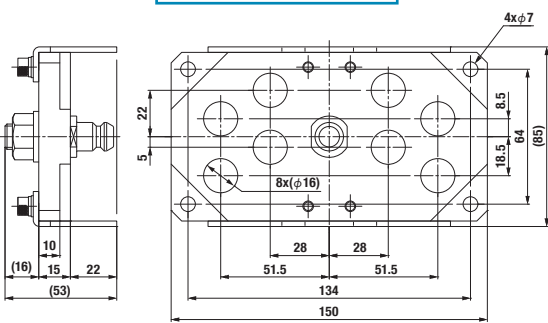
套筒侧基板型号  
ソケット側プレート型式

MAM-B-2S8-CL



插塞侧基板型号  
プラグ側プレート型式

MAM-B-2P8-CL



我们也承接订制上述以外的尺寸组合。/上記以外にも異サイズの組み合わせなどを特注にて承ります。

●使用之前, 请您务必通读尾页的“使用须知”以及制品附带的“注意提示、注意事项”  
ご使用の前に、巻末の「使用上のお願い」または製品添付の「注意書・注意事項」を必ずお読みください。

●匹配的螺纹尺寸/相手侧取付ねじサイズ: R 1/4 ●质量/質量: 插塞/プラグ (860 g)、套筒/ソケット (1658 g)

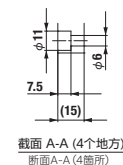
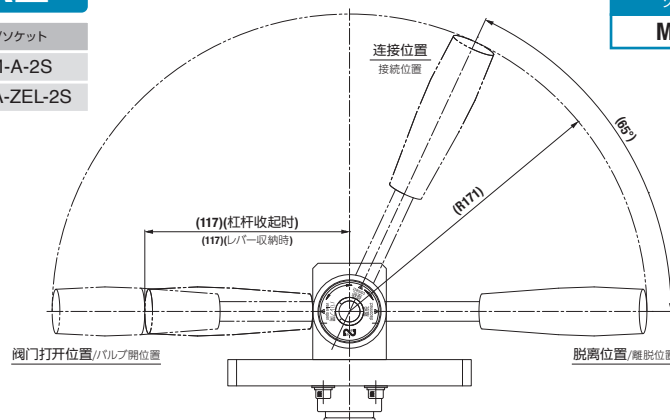
尺寸/寸法 (mm)

## MAM-A型

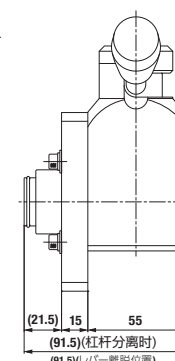
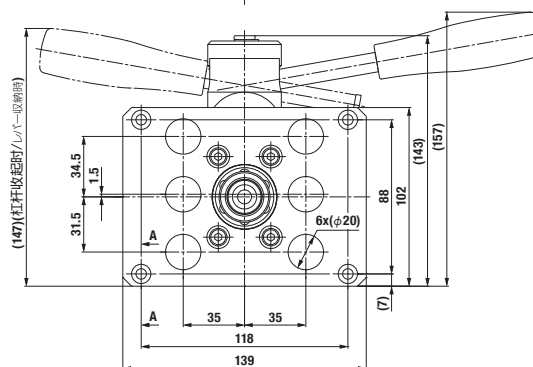
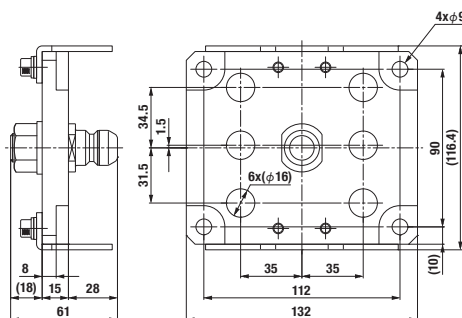
**MAM-A-2S6-CL**

適用快速接头  
適用「カプラ」  
(请详细参照123、124页)  
(123・124ページ参照)

挿塞/プラグ	套筒/ソケット
MAM-A-2P	MAM-A-2S
MAM-A-ZEL-2P	MAM-A-ZEL-2S



**MAM-A-2P6-CL**



●匹配的螺纹尺寸/相手側取付ねじサイズ: R 1/4 ●质量/質量: 插塞/プラグ (1170 g)、套筒/ソケット (1816 g)

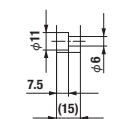
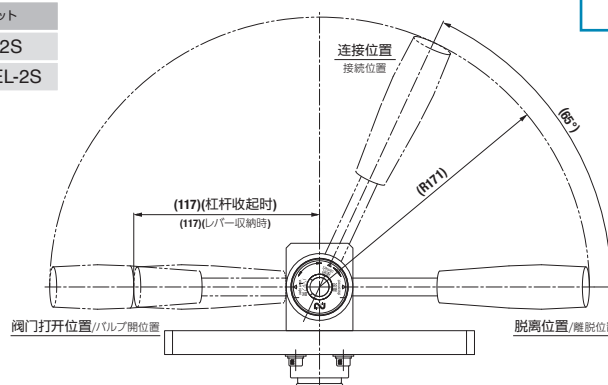
尺寸/寸法(mm)

## MAM-A型

**MAM-A-2S12-CI**

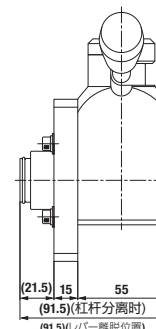
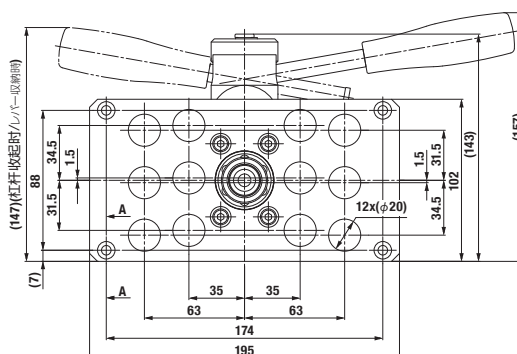
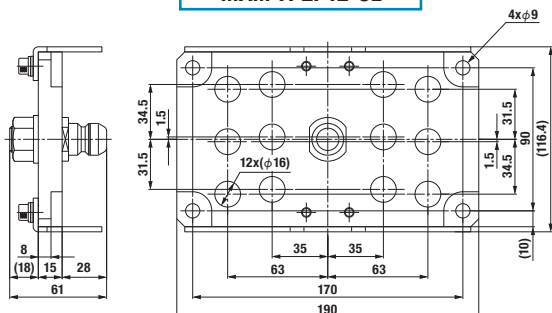
適用快速接头  
適用「カプラ」  
(请详细参照123、124页)  
(123・124ページ参照)

插塞/プラグ	套筒/ソケット
MAM-A-2P	MAM-A-2S
MAM-A-ZEL-2P	MAM-A-ZEL-2S



截面 A-A (4个地方)

**MAM-A-2P12-CL**



●使用之前,请您务必通读尾页的“使用须知”以及制品附带的“注意提示、注意事项”  
ご使用の前に、巻末の「使用上のお願い」または製品添付の「注意書・注意事項」を必ずお読みください。

产品型号/製品型式 **MAM-A-3P6-CL×MAM-A-3S6-CL (6端口型, 基板: 小/6ポート型/プレート: 小)**

●匹配的螺纹尺寸/相手側取付ねじサイズ: R 3/8 ●质量/質量: 插塞/プラグ (878 g)、套筒/ソケット (1668 g)

尺寸/寸法 (mm)

无快速接头安装用金属板  
「カプラ」なし取付用プレート**MAM-A型**套筒側基板型号  
ソケット側プレート型式  
**MAM-A-3S6-CL****6**  
端口型/ポート适用快速接头  
適用「カプラ」  
(请详细参照123, 124页)  
(123・124ページ参照)

插塞/プラグ

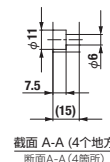
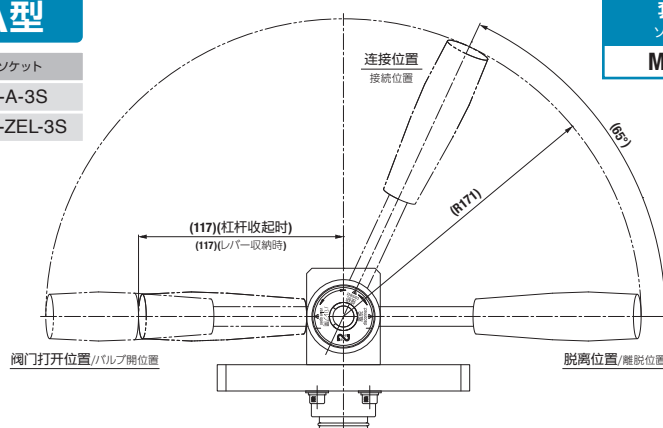
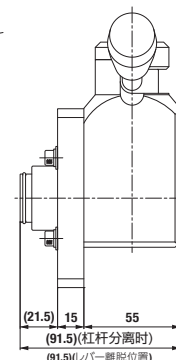
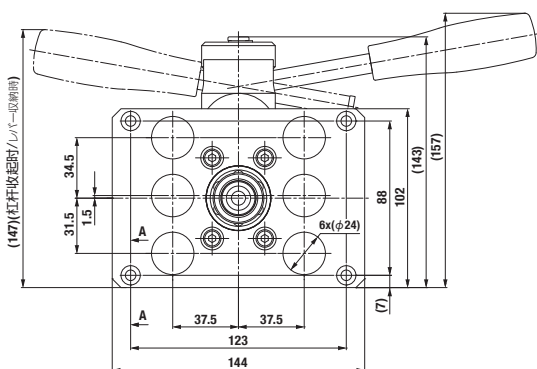
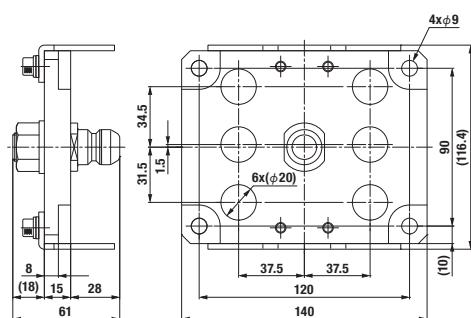
MAM-A-3P

套筒/ソケット

MAM-A-3S

MAM-A-ZEL-3P

MAM-A-ZEL-3S

截面 A-A (4个地方)  
断面 A-A (4箇所)插塞側基板型号  
プラグ側プレート型式  
**MAM-A-3P6-CL**产品型号/製品型式 **MAM-A-3P12-CL×MAM-A-3S12-CL (12端口型, 基板: 大/12ポート型/プレート: 大)**

●匹配的螺纹尺寸/相手側取付ねじサイズ: R 3/8 ●质量/質量: 插塞/プラグ (1206 g)、套筒/ソケット (1836 g)

尺寸/寸法 (mm)

无快速接头安装用金属板  
「カプラ」なし取付用プレート**MAM-A型**套筒側基板型号  
ソケット側プレート型式  
**MAM-A-3S12-CL****12**  
端口型/ポート适用快速接头  
適用「カプラ」  
(请详细参照123, 124页)  
(123・124ページ参照)

插塞/プラグ

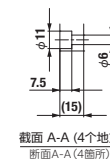
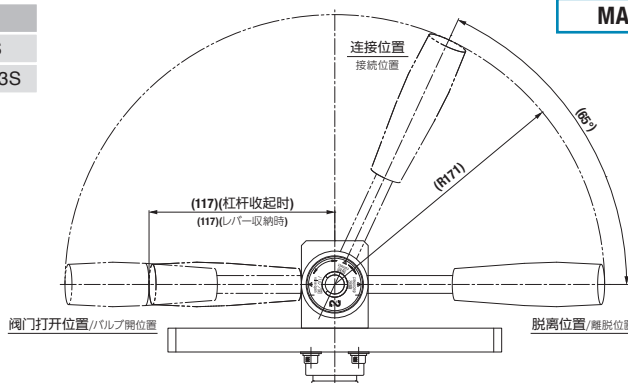
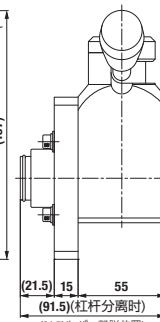
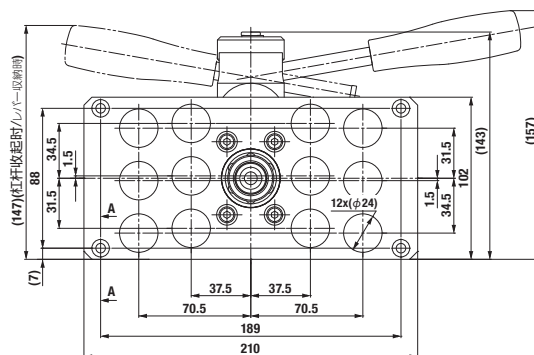
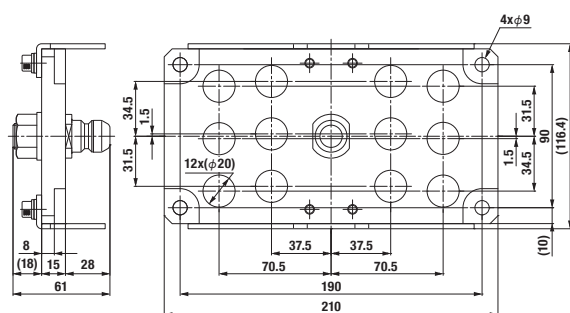
MAM-A-3P

套筒/ソケット

MAM-A-3S

MAM-A-ZEL-3P

MAM-A-ZEL-3S

截面 A-A (4个地方)  
断面 A-A (4箇所)插塞側基板型号  
プラグ側プレート型式  
**MAM-A-3P12-CL**

我们也承接订制上述以外的尺寸组合。/上記以外にも異サイズの組み合わせなどを特注にて承ります。

●使用之前, 请您务必通读尾页的“使用须知”以及制品附带的“注意提示、注意事项”  
ご使用の前に、巻末の「使用上のお願い」または製品添付の「注意書・注意事項」を必ずお読みください。



## 产品型号、尺寸图 / 製品型式・寸法図

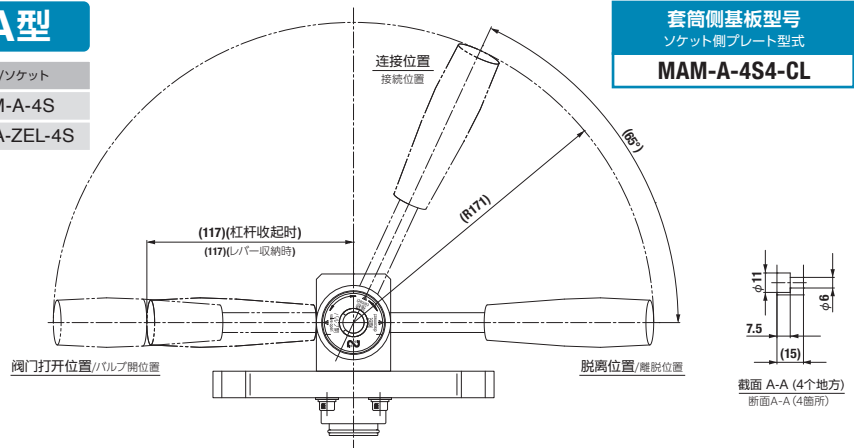
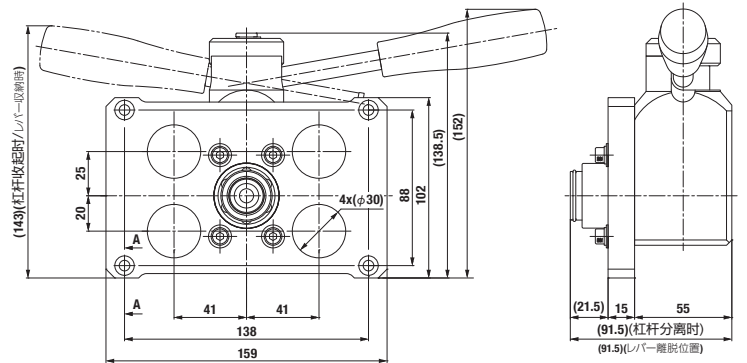
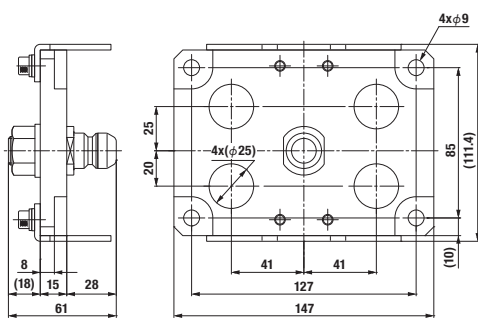
产品型号/製品型式 **MAM-A-4P4-CL×MAM-A-4S4-CL** (4端口型, 基板: 小/V4ポート型/プレート: 小)

●匹配的螺纹尺寸/相手側取付ねじサイズ: R 1/2 ●质量/質量: 插塞/プラグ (892 g)、套筒/ソケット (1676 g)

尺寸/寸法 (mm)

无快速接头安装用金属板  
「カブラ」なし取付用プレート**MAM-A型****4**  
端口型/ポート适用快速接头  
適用「カブラ」  
(请详细参照123、124页)  
(123・124ページ参照)

插塞/プラグ	套筒/ソケット
MAM-A-4P	MAM-A-4S
MAM-A-ZEL-4P	MAM-A-ZEL-4S

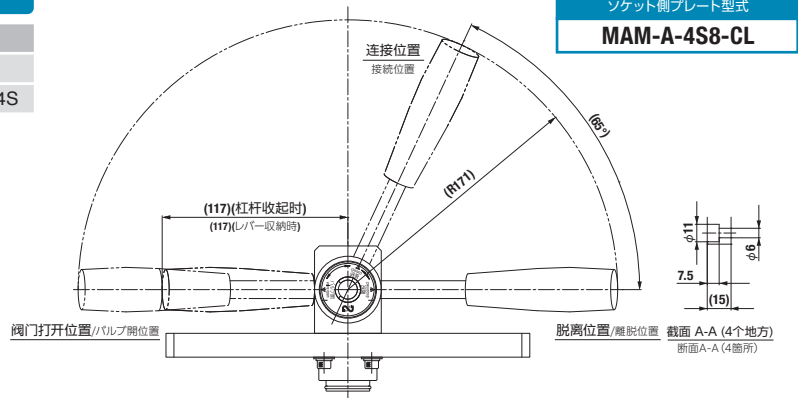
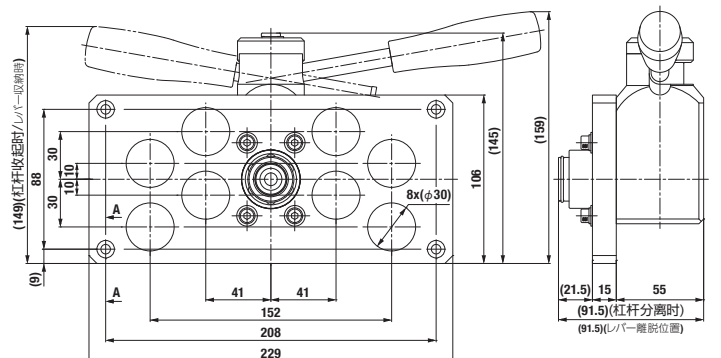
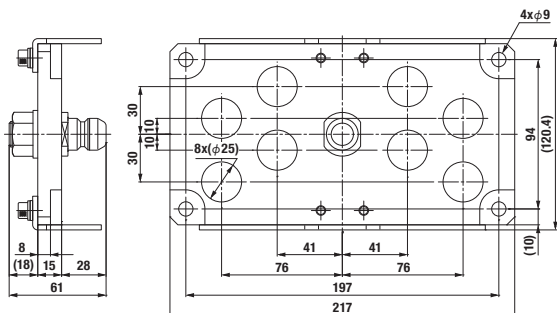
套筒侧基板型号  
ソケット側プレート型式**MAM-A-4S4-CL**插塞侧基板型号  
プラグ側プレート型式**MAM-A-4P4-C**产品型号/製品型式 **MAM-A-4P8-CL×MAM-A-4S8-CL** (8端口型, 基板: 小/V8ポート型/プレート: 小)

●匹配的螺纹尺寸/相手側取付ねじサイズ: R 1/2 ●质量/質量: 插塞/プラグ (1284 g)、套筒/ソケット (1952 g)

尺寸/寸法 (mm)

无快速接头安装用金属板  
「カブラ」なし取付用プレート**MAM-A型****8**  
端口型/ポート适用快速接头  
適用「カブラ」  
(请详细参照123、124页)  
(123・124ページ参照)

插塞/プラグ	套筒/ソケット
MAM-A-4P	MAM-A-4S
MAM-A-ZEL-4P	MAM-A-ZEL-4S

套筒侧基板型号  
ソケット側プレート型式**MAM-A-4S8-CL**插塞侧基板型号  
プラグ側プレート型式**MAM-A-4P8-CL**

我们也承接订制上述以外的尺寸组合。/上記以外にも異サイズの組み合わせなどを特注にて承ります。

●使用之前, 请您务必通读尾页的“使用须知”以及制品附带的“注意事项、注意事项”  
ご使用前に、巻末の「使用上のお願い」または製品添付の「注意書・注意事項」を必ずお読みください。