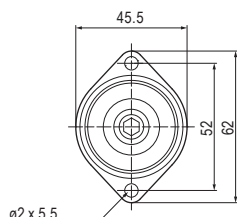
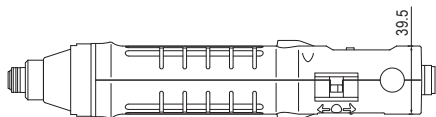
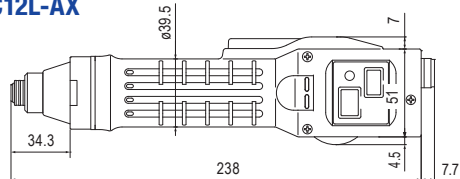


外形尺寸图 (単位:mm)

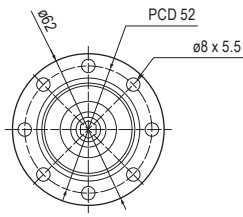
C系列/シリーズ (电流控制型/電流制御タイプ)

P7掲載

DLV45C12L-AX DLV70C12L-AX

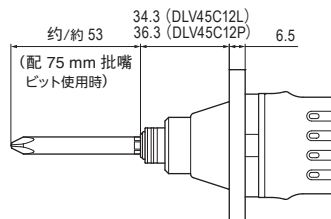
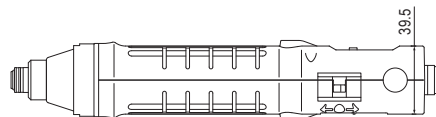
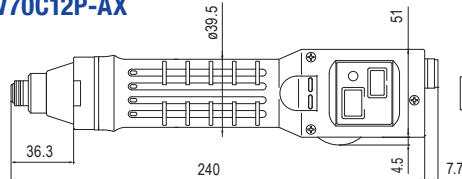


DLW9017



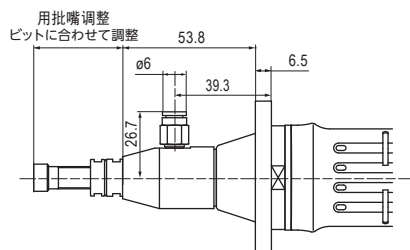
DLW9019

DLV45C12P-AX DLV70C12P-AX

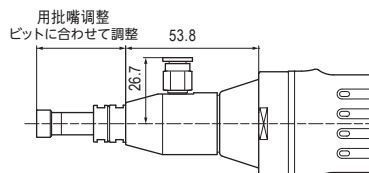


安装了菱形凸缘护手/ひし形カップリング 安装了凸缘护手/フランジカップリング DLW9017/DLW9019 时/装着時

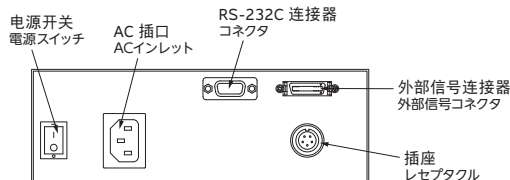
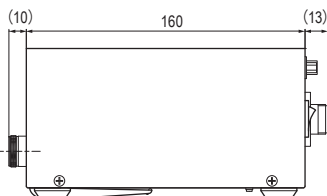
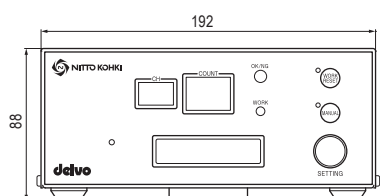
*安装螺丝刀时, 各螺丝刀的孔位置可能会偏移。
ドライバ装着時、ドライバごとに穴位置がずれてしまう
ことがあります。



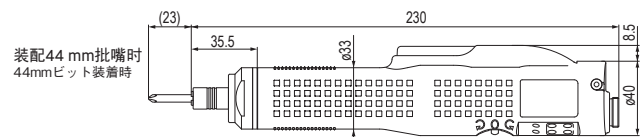
吸着附件/吸着アタッチメント DLP7401-K 时/装着時



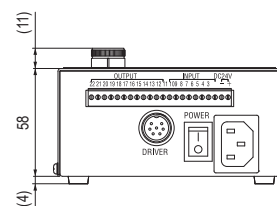
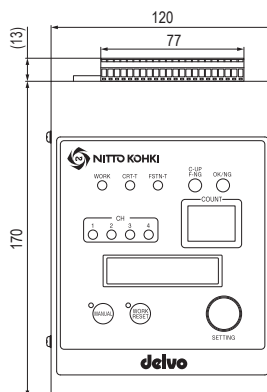
控制器/コントローラ DCC0241X-AZ



DLV04C10L/DLV10C10L φ4mm批嘴类型/φ4mmビットタイプ

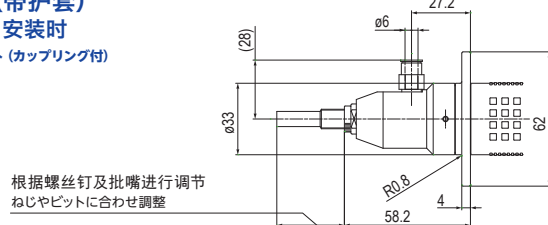


DCC0101X-AZ

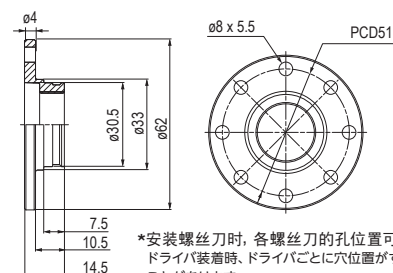


P13掲載

吸着附件 (带护套) DLP6610 安装时 吸着アタッチメント (カップリング付) DLP6610 装着時



凸缘护手 フランジカップリング DLW9015

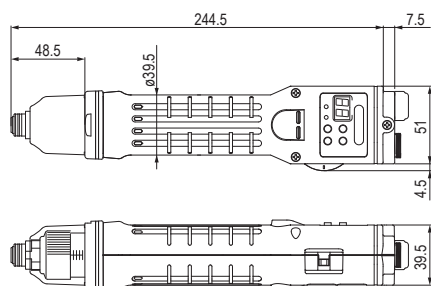


*安装螺丝刀时, 各螺丝刀的孔位置可能会偏移。
ドライバ装着時、ドライバごとに穴位置がずれてしまう
ことがあります。

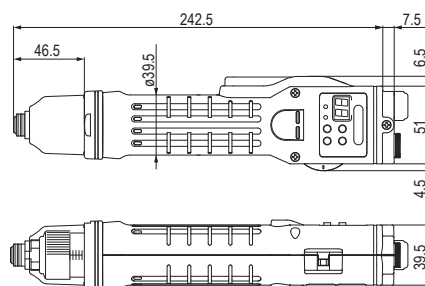
外形尺寸图 (単位:mm)

P17掲載

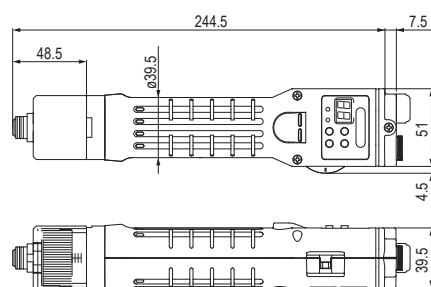
・DLV30S06P/DLV30S12P/DLV30S20P



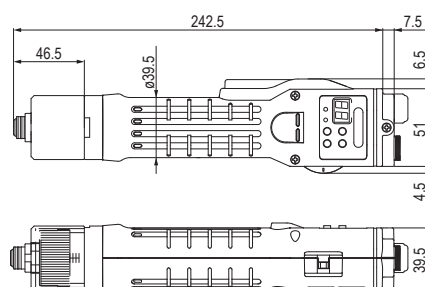
・DLV30S06L/DLV30S12L/DLV30S20L



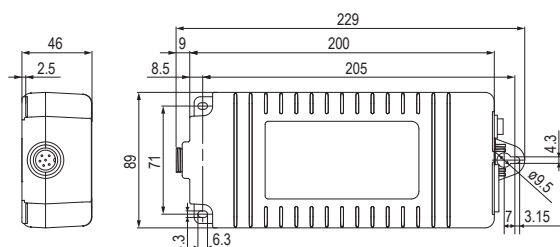
・DLV45S06P/DLV45S12P/DLV70S06P



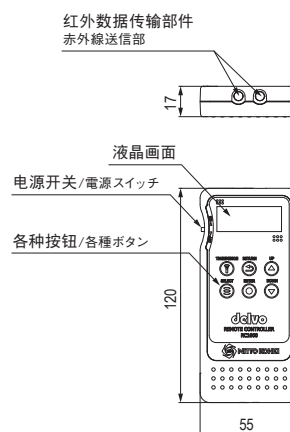
・DLV45S06L/DLV45S12L/DLV70S06L



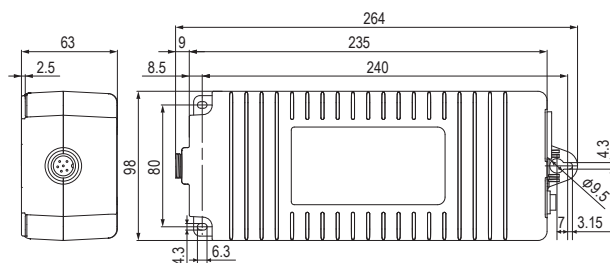
・DEA0151N-AZ



・RC1000



・DEA0241N-AZ

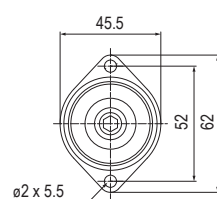


凸缘护手/フランジカップリング

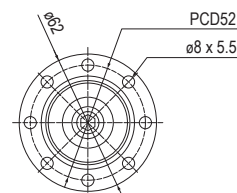
DLW9016/DLW9017/DLW9018/DLW9019

DLW9016 (For DLV30), DLW9017 (For DLV45/DLV70)
DLW9018 (For DLV30), DLW9019 (For DLV45/DLV70)

*安装螺丝刀时, 各螺丝刀的孔位置可能会偏移。
ドライバ装着時、ドライバごとに穴位置がずれてしまうことがあります。



DLW9016/DLW9017



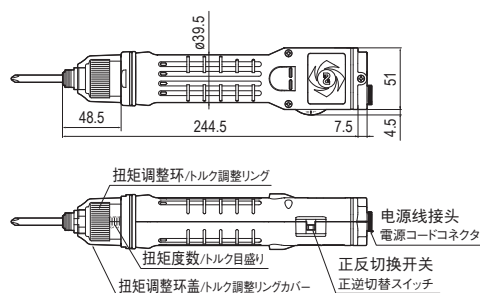
DLW9018/DLW9019

外形尺寸图 (単位:mm)

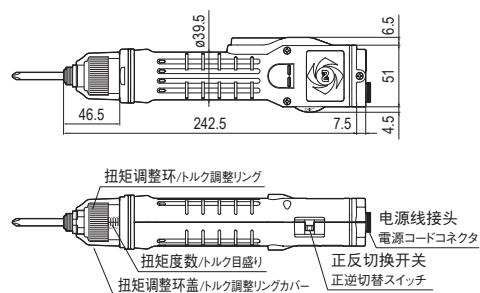
A系列/シリーズ (低电压[DC]/低電圧)

P21掲載

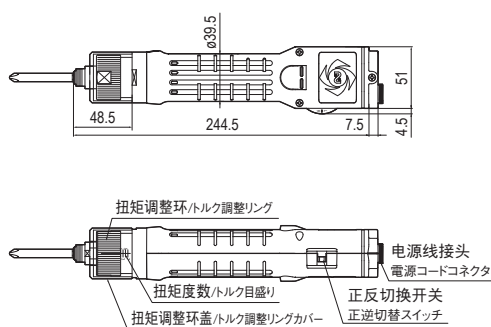
・DLV30A06P/DLV30A12P/DLV30A20P



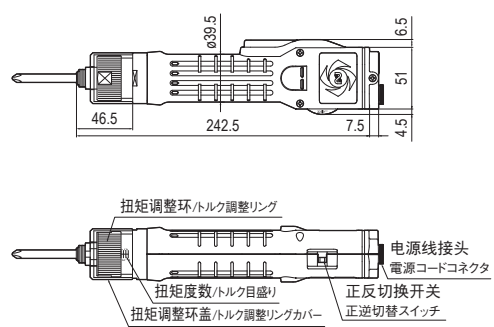
・DLV30A06L/DLV30A12L/DLV30A20L



・DLV45A06P/DLV45A12P/DLV70A06P



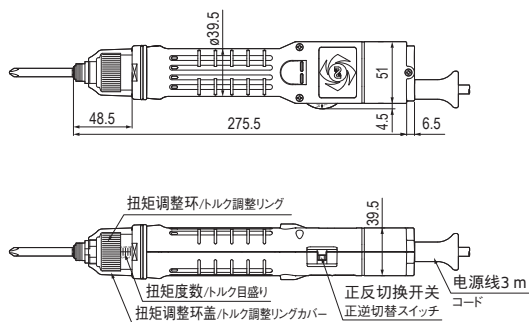
・DLV45A06L/DLV45A12L/DLV70A06L



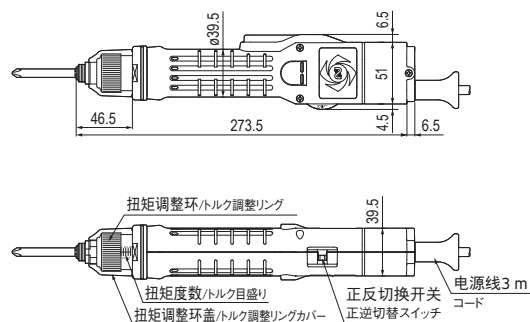
A 系列/シリーズ (无控制器[AC]/トランスレス)

P22掲載

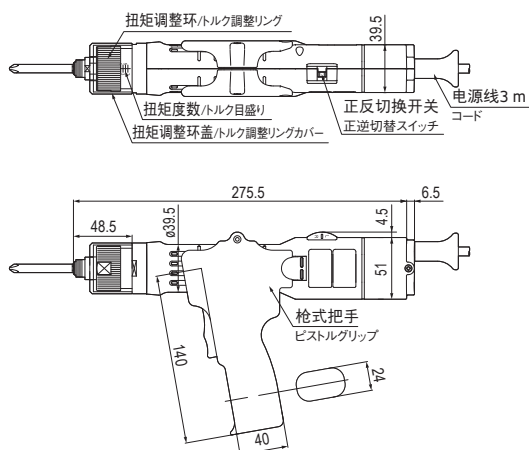
・DLV30A06P/DLV30A12P/DLV30A20P



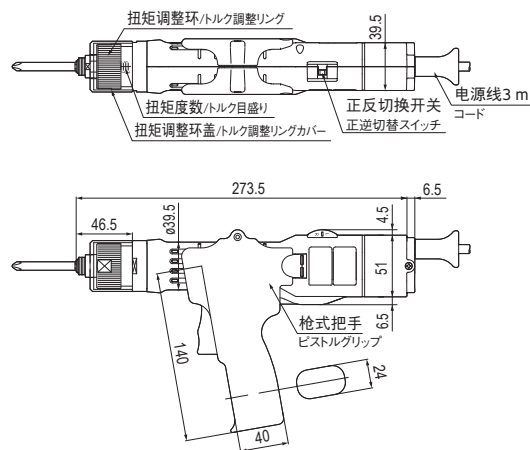
・DLV30A06L/DLV30A12L/DLV30A20L



・DLV45A06P/DLV45A12P/DLV70A06P

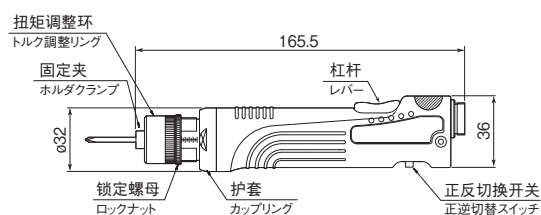


・DLV45A06L/DLV45A12L/DLV70A06L

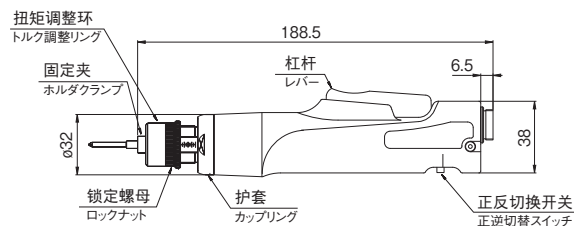


外形尺寸图 (单位:mm)

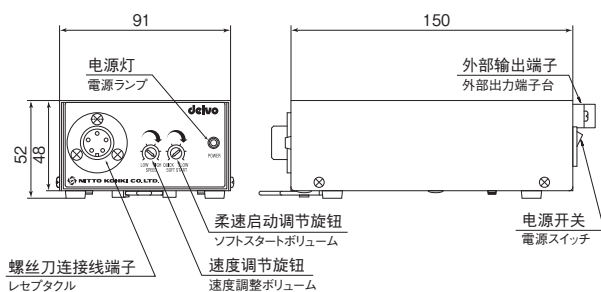
•DLV5720C/DLV5720HC/DLV5740C



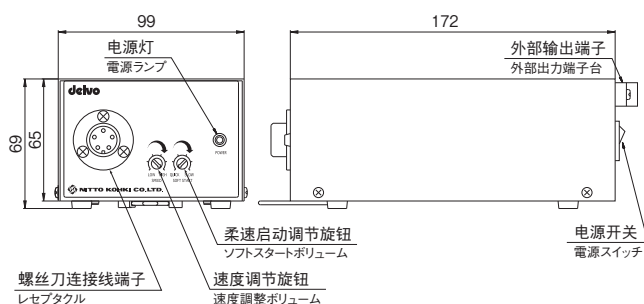
•DLV5740HC/DLV5750C



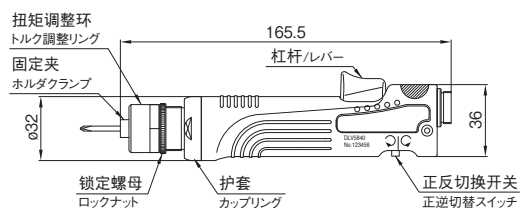
•DLC0350GC



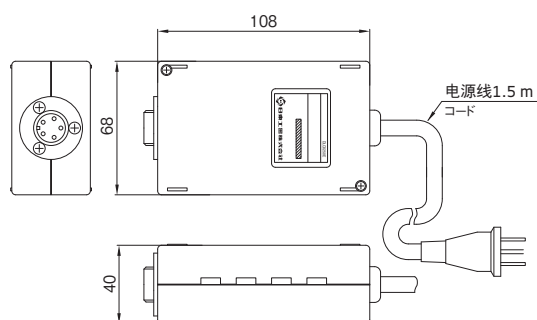
•DLC0950GC



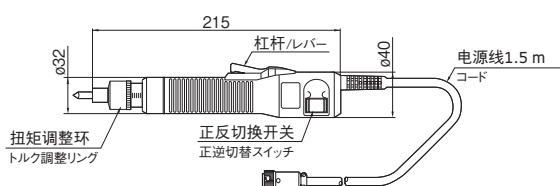
•DLV5820C/DLV5820HC/DLV5840C



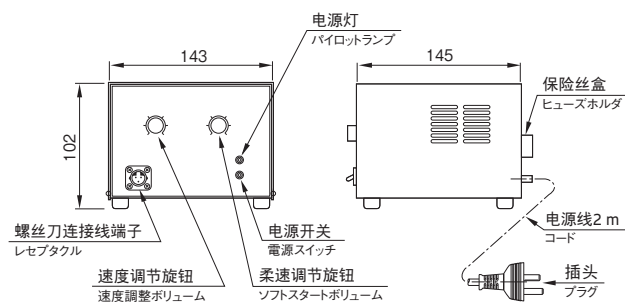
•DLC0250E



•DLV7321/DLV7331

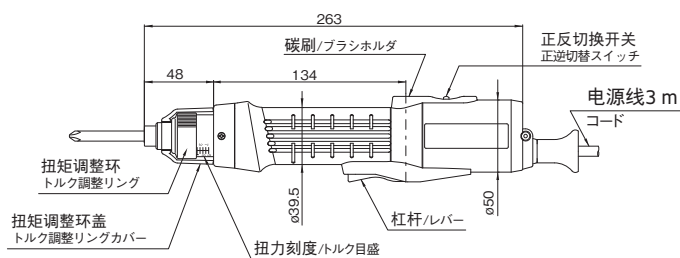


•DLC1213-GC

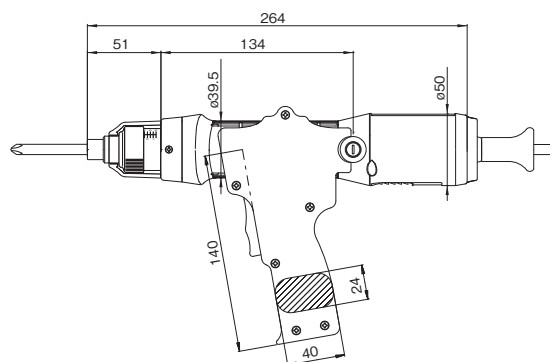


外形尺寸图 (単位:mm)

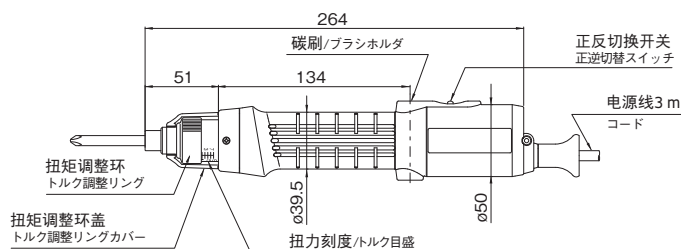
・DLV7124/DLV7134/DLV7144



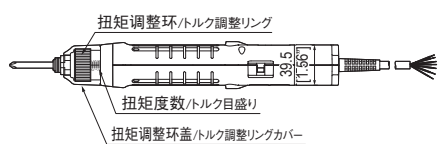
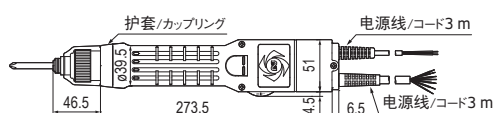
・DLV8154



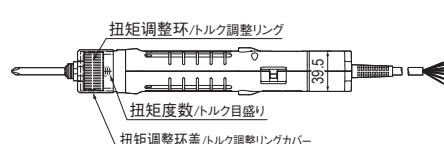
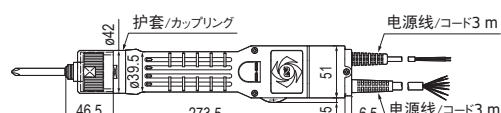
・DLV8124/DLV8134/DLV8144/DLV8224/DLV8234/DLV8244



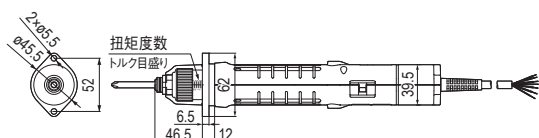
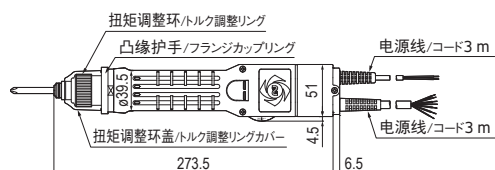
・DLV30A06A-N/DLV30A12A-N/DLV30A20A-N



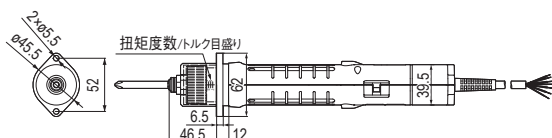
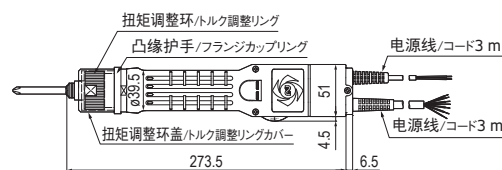
・DLV45A06A-N/DLV45A12A-N/DLV70A06A-N



・DLV30A06A-F/DLV30A12A-F/DLV30A20A-F



・DLV45A06A-F/DLV45A12A-F/DLV70A06A-F

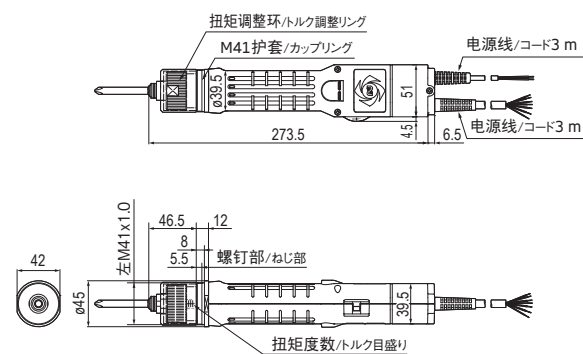
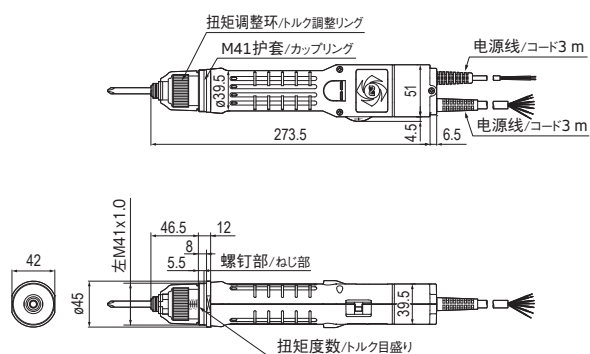


外形尺寸图 (単位:mm)

・DLV30A06A-M/DLV30A12A-M/DLV30A20A-M

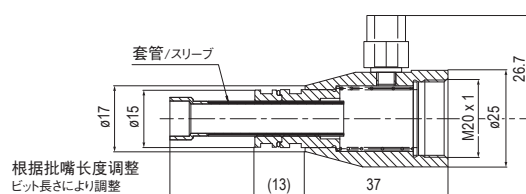
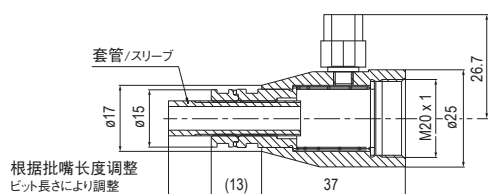
・DLV45A06A-M/DLV45A12A-M/DLV70A06A-M

P27掲載



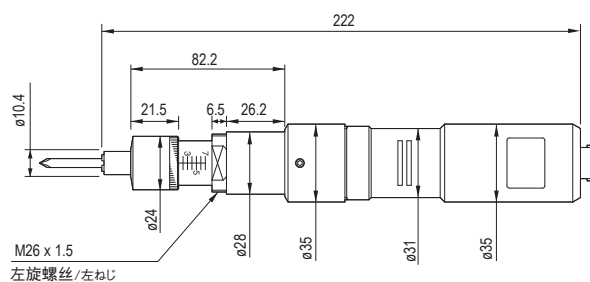
・DLP7401-J

・DLP7401-K

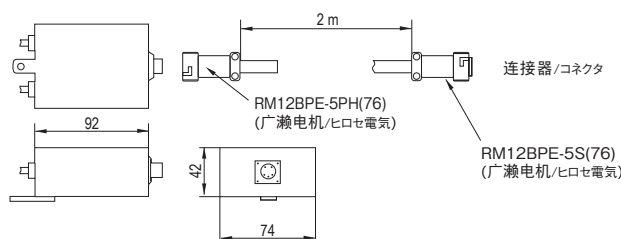


・DLV3321/DLV3331

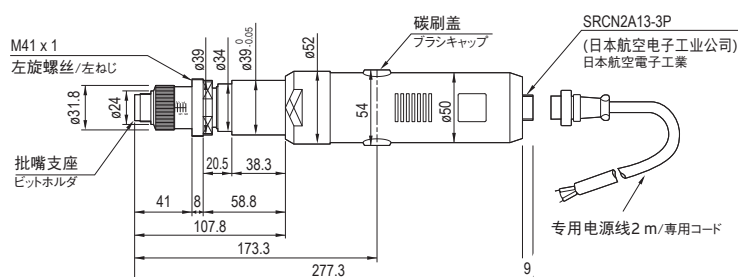
P29掲載



・DLC3310 (另售品/別売品)

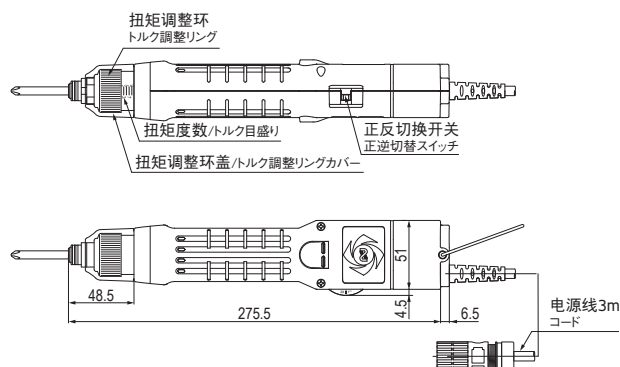


・DLV3121/DLV3131/DLV3141/DLV3151

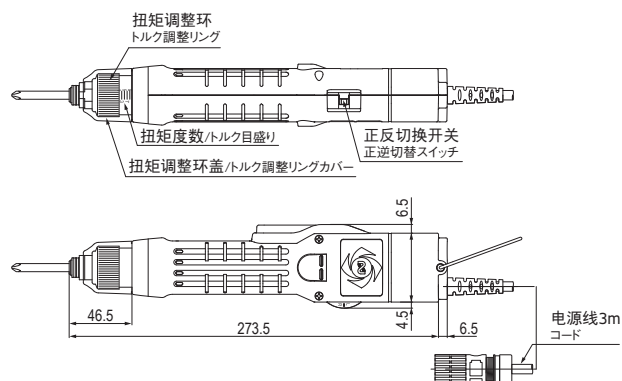


外形尺寸图 (単位:mm)

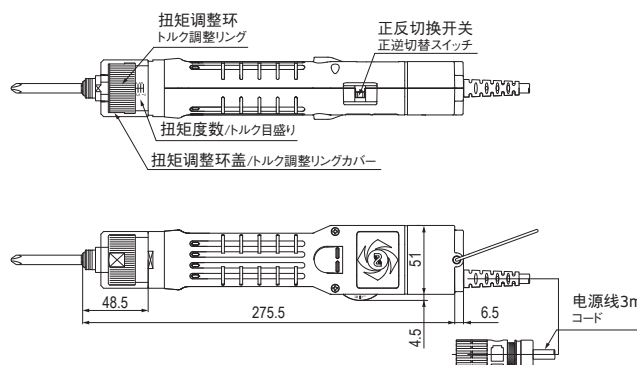
・DLV30A06P-SPC(AC)/DLV30A12P-SPC(AC)/DLV30A20P-SPC(AC)



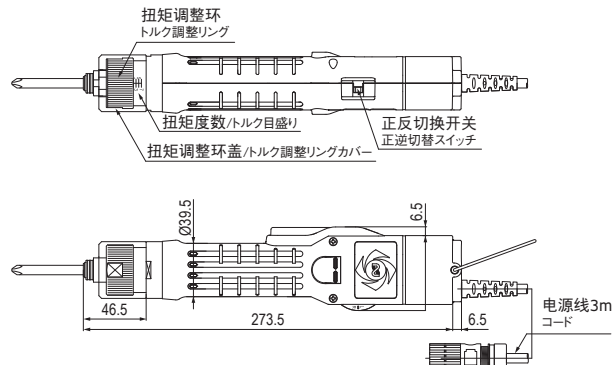
・DLV30A06L-SPC(AC)/DLV30A12L-SPC(AC)/DLV30A20L-SPC(AC)



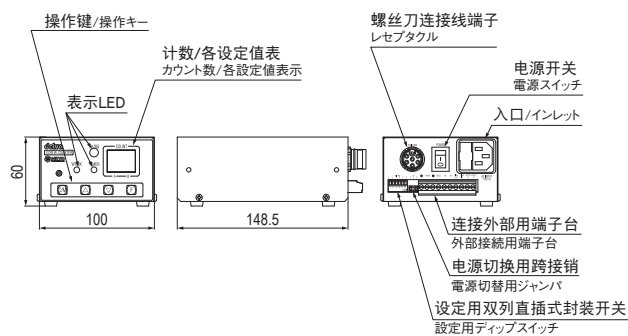
・DLV45A06P-SPC(AC)/DLV45A12P-SPC(AC)/DLV70A06P-SPC(AC)



・DLV45A06L-SPC(AC)/DLV45A12L-SPC(AC)/DLV70A06L-SPC(AC)



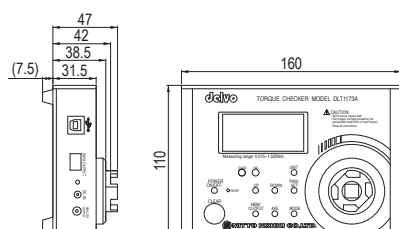
・DLR5040A-WC



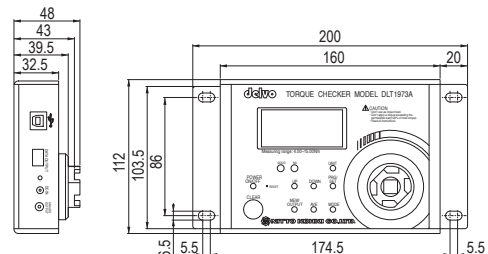
接线板规格/端子台仕様

No.	名称	内容	备注/備考	输入输出
1	⊕	+DC 24V	内置开关电源容量200 mA 最大 内蔵電源容量 MAX200mA	
2	WORK	工件信号 ワーク信号	当工件处于紧固位置时, 保持输入 ON 信号。 ワークセット中 ON信号入力	输入 入力
3	⊖	电源负极 電源マイナス側		
4	RESET	复位信号 リセット信号	DIP-SW4 设置为自动: 大于1 秒 オート設定時: 1秒以上ON信号入力 设置为手动: 大于3 秒 マニュアル設定時: 3秒以上ON信号入力	输入 入力
5	OK	OK 信号	信号保持为开, 直到工件被释放。 ワークリリースするまで ON	输出 出力
6	NG	NG 信号	信号保持为开, 直到工件被复位或按下复位开关。 ワーク再セットまたはリセットスイッチを押すまでON	输出 出力
7	LINK-OUT	断开联接 リンクアウト	从最后一个计数器连接到前面每个计数器的链接输入 最終カウンタより前段すべてのカウンタへ出力	输出 出力
8	LINK-IN	联接 リンクイン	自最后一个计数器的链接输出 最終カウンタより入力	输入 入力
9	PARTS_A	外部计数功能 A 外部カウント入力A	当拆除部件时, 输入ON 信号。	输入 入力
10	PARTS_B	外部计数功能 B 外部カウント入力B	部品取り出し時ON信号入力	输入 入力

・DLT1173A/DLT1673A



・DLT1973A

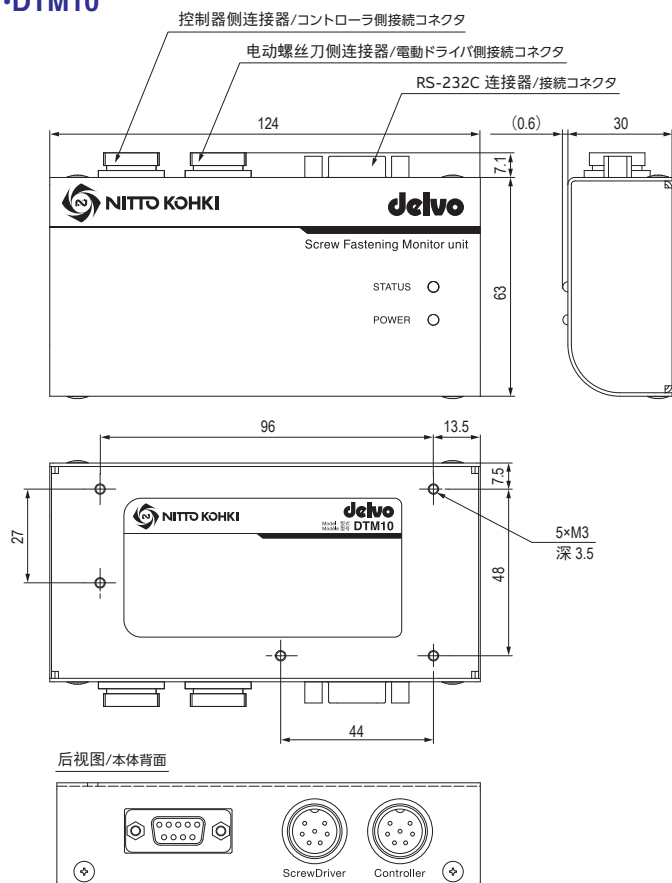


P30掲載

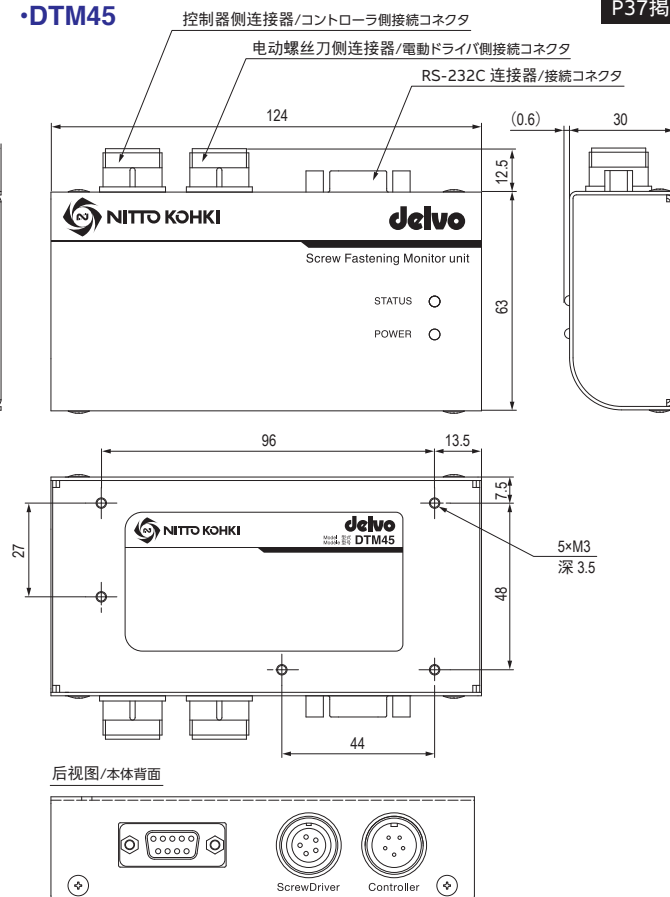
P32掲載

外形尺寸图 (单位:mm)

・DTM10

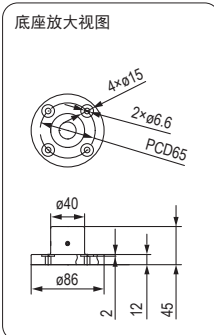
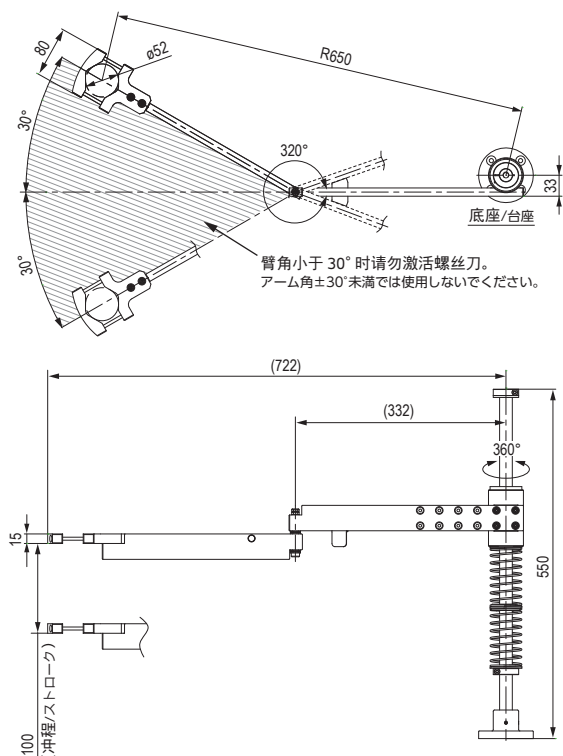


・DTM45

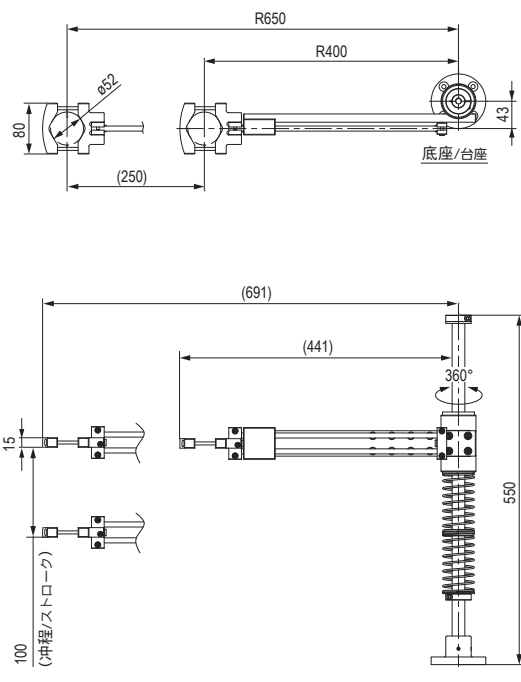


P37掲載

垂直型/垂直型 DRA-SW-650 (折叠式/スイングタイプ)



垂直型/垂直型 DRA-SL-650 (伸缩式/スライドタイプ)



P37掲載

延伸型/伸縮型

DRA-TS-1000 (折叠式/テレスコープタイプ)

