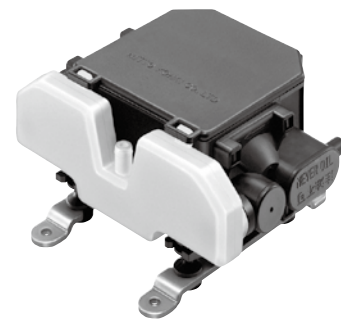


压缩泵 & 真空泵 / Compressor and Vacuum Pump

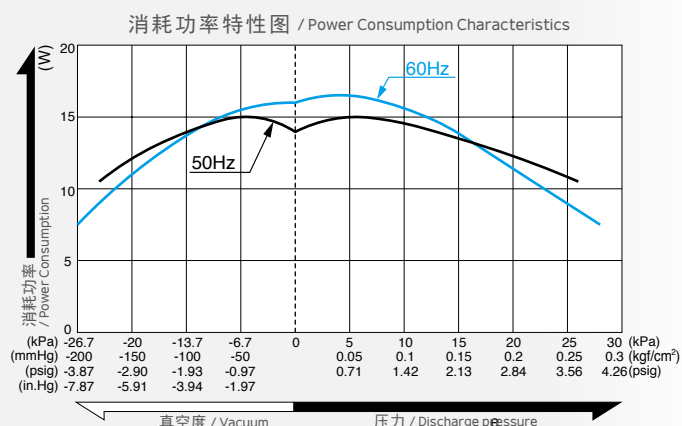
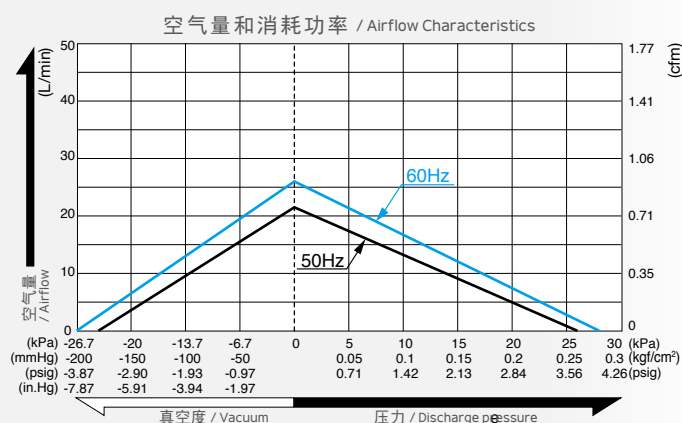
型式 VC0101S

120 V/230 V 定制 / is made to order



兼用 / Dual Type

空气量和消耗功率 / Airflow & Electric Current



※ 特性图只是参考值，并不是保证值。
/ The characteristic charts are for reference only and are not guaranteed.

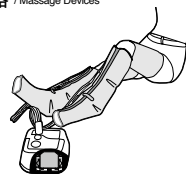
规格 / Specifications

额定压力 / Rated Pressure	5 kPa (0.05 kgf/cm ²) 0.05 bar 0.71 psig		
吐出空气量 / Rated Airflow	15 L/min 0.53 cfm		
最高压力 / Maximum Pressure	26 kPa (0.26 kgf/cm ²) 0.26 bar 3.70 psig		
达到真空度 / Attainable Vacuum	-24 kPa (-180 mmHg) -240 mbar -7.09 in.Hg		
额定电压 / Rated Voltage	100 V AC *	120 V AC *	230 V AC
消耗功率 / Power Consumption	15 W		
额定频率 / Rated Frequency	50 Hz / 60 Hz	60 Hz	50 Hz
耐用时间 / Rated Performance	5,000 小时 / hours		
使用压力范围 / Working Pressure Range	-24 kPa ~ 26 kPa (-180 mmHg ~ 0.26 kgf/cm ²) -240 mbar ~ 0.26 bar -7.09 in.Hg ~ 3.70 psig		
吸入口尺寸 / Inlet	φ7.5 mm (外径) 软管接头 / 7.5 mm O.D. hose barb		
吐出口尺寸 / Outlet	φ7.5 mm (外径) 软管接头 / 7.5 mm O.D. hose barb		
额定时间 / Duty Cycle	60 分钟		
线圈绝缘等级 / Coil Insulation Class	相当于 B 类 / B or its equivalent		
安装尺寸 / Mounting Dimensions	66 (L) x 100 (W) mm 2-19/32" (L) x 3-15/16" (W)		
本体重量 / Weight	0.82 kg 1.81 Lbs		
导线长度 / Leadwire Length	300 mm 11-13/16"		

※100/120 V AC UL 版本不可用。 / 100/120V AC UL version is unavailable.

用途例 / Application Examples

按摩器 / Massage Devices



防褥疮垫 / Bedsore Prevention Mattress



外形及安装尺寸图 / Dimensional Outline Drawing (单位 / Unit : mm)

