

CAD 数据获取步骤

登入画面

电邮
电邮

密码
密码

记住我

请输入有效的电子邮箱。用户名不再支持。

登录

PARCommunity新增功能?

注册

[激活我的账户](#)
[重新发送激活邮件](#)

① 新会员注册

④ 登入 (会员注册后)

新会员注册画面

账户信息
电邮*
密码*
再次输入密码*
头像

个人信息
性别*
名*
姓*
公司*
国家/地区*
电话*
移动电话*
城市*
省份/自治区/直辖市*
邮编*
职业*

一般偏好
语言*
时区*

许可协议
 我同意在将来通过电子邮件收到来自CADENAS的信息。我知道我可以选择不接收任何类型的营销推广。每次我提供个人信息时，我都会收到关于我的产品或服务的信息。
 我在此声明，我仅下载CAD模型和数据用于个人使用。我不会将任何数据或信息出售、出租、租赁、分发、复制或传播。
 我在此声明，我仅下载CAD模型和数据用于个人使用。我不会将任何数据或信息出售、出租、租赁、分发、复制或传播。

去注册

② 输入

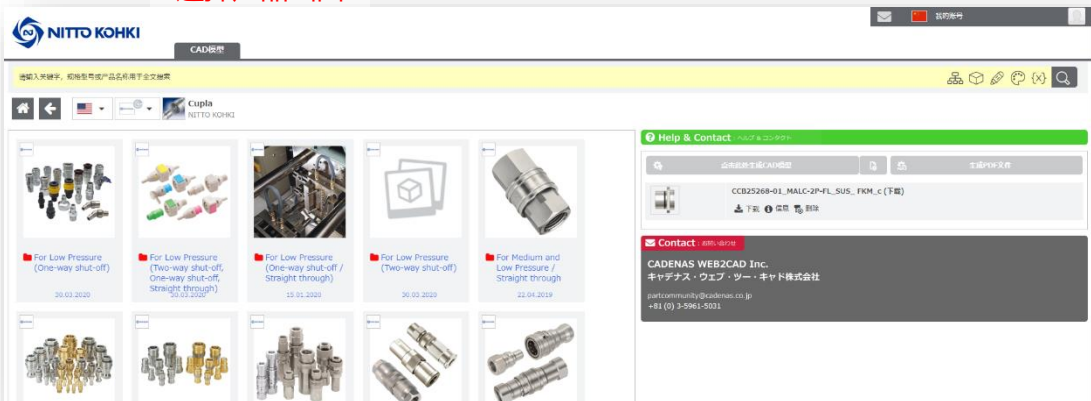
③ 注册

⇒ 确认邮件会发送到您的邮箱中。
点击邮件中的地址后完成注册。



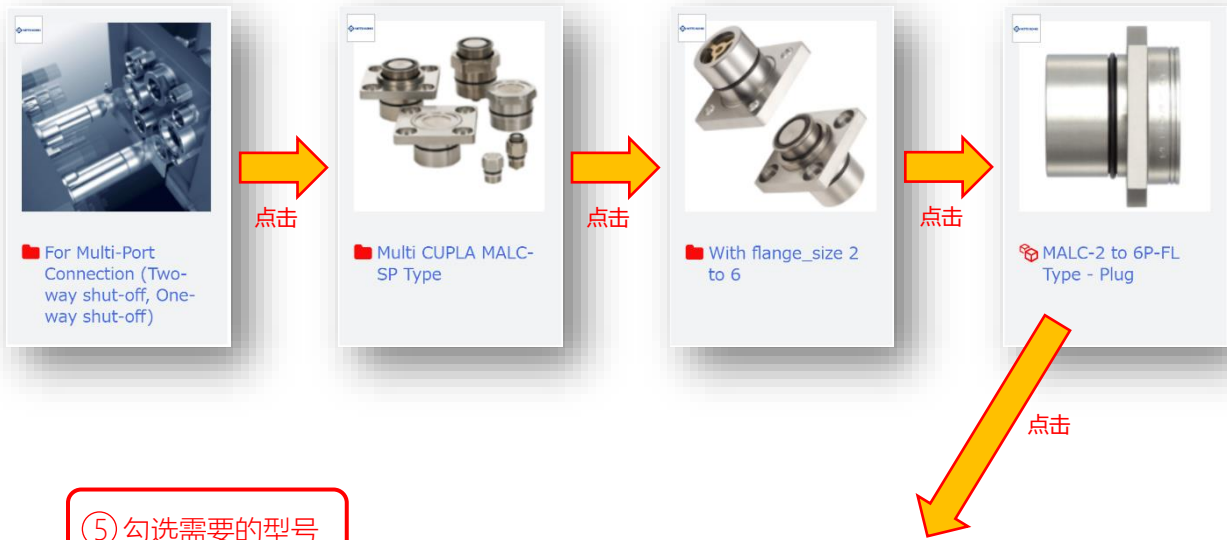
点击

选择产品画面



下一页

例) MALC-2P-FL 的 CAD 数据获取步骤



CAD 生成画面

⑤ 勾选需要的型号

⑥ 确认预览

⑦ 点击 → 后缀选择画面

	LINA	CNSORDERNO Order number	ASSYNO Assy No.	ΦD1 (Mating side mounting shape) [mm]	SD1 [mm]	SD2 [mm]	ΦD3 (mm)
<input checked="" type="radio"/>	MALC-2P-FL SUS FKM	MALC-2P-FL SUS FKM	CB25268	24	+0.1 0	23	+0.06 0
<input type="radio"/>	MALC-3P-FL SUS FKM	MALC-3P-FL SUS FKM	CB25272	27.6	+0.1 0	26.6	+0.08 0
<input type="radio"/>	MALC-4P-FL SUS FKM	MALC-4P-FL SUS FKM	CB25276	39.5	+0.1 0	38.5	+0.08 0
<input type="radio"/>	MALC-6P-FL SUS FKM	MALC-6P-FL SUS FKM	CB25280	45	+0.1 0	44	+0.08 0

3D 预览 2D

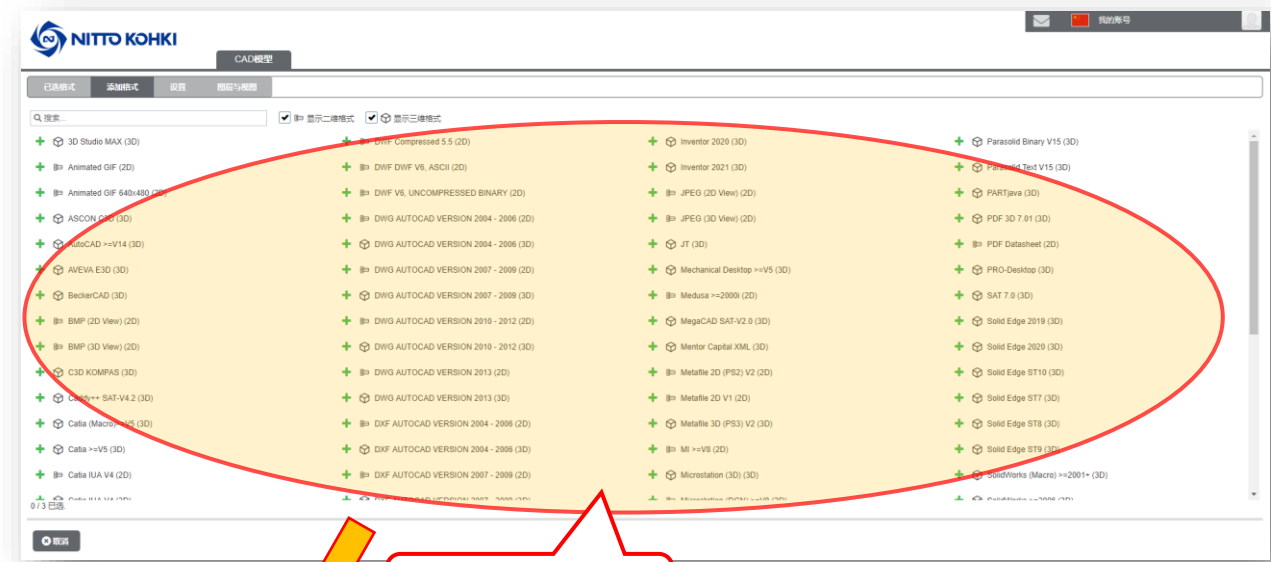
更新预览

后缀选择画面

⑧ 点击

开始生成 关闭

下一页



⑨ 选择需要的后缀



⑩ 显示需要的后缀

⑪ CAD 数据生成开始



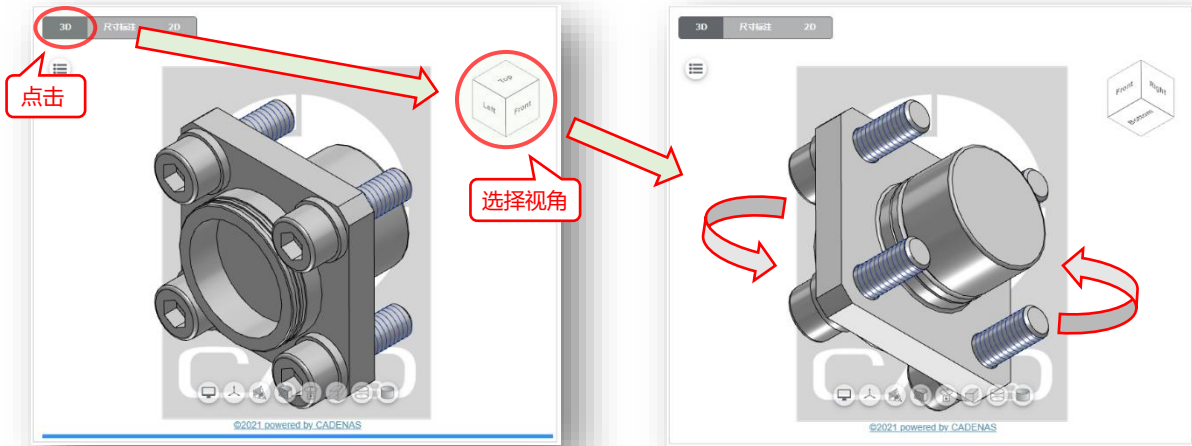
⑫ 下载生成后的 CAD 数据

⑬ CAD 数据获取完成!

如有疑问，敬请咨询!

参考：预览画面

3D 数据



2D 数据

